

Drainvi 95 Invisible

Gootelement

Afmeting: B 100 H 95 L 1000,2000 mm

CE-gecertificeerd | EN 1433 Klasse A 15

Het gootsysteem is geschikt voor gebruik rond zwembaden voor het opvangen van plonswater en regenwater.



Drainvi is ontworpen als een Plug & Play-systeem, waardoor installatie eenvoudig is.

Met de beschikbare onderdelen kan de goot naar wens worden aangepast voor een integratie in verschillende buitenomgevingen.

De Drainvi is een hoogwaardige goot die speciaal ontworpen is om onzichtbaar geplaatst te worden onder buitentegels. De goot is ideaal voor het afwateren van terrassen en gebieden rond zwembaden.

De goten worden volledig vervaardigd uit aluminium met een legering van 6063, wat zorgt voor een lichte maar sterke constructie, en zijn voorzien van een anodisatielaag om corrosie te voorkomen en de duurzaamheid te verhogen.

Elke goot is uitgerust met een PVC-verbindingstuk, waardoor verschillende goten eenvoudig aan elkaar gekoppeld kunnen worden.

De Drainvi is uitsluitend geschikt voor buiten gebruik (geen binnengebruik) **onder tegels met een minimale dikte van 20 mm**. De goot is belastingsklasse A15: voor lichte belasting, geschikt voor voetgangers en fietsers, maar niet voor voertuigen of zware machines dus niet geschikt voor opritten.

Voorwaarden voor de garantie:

- Schade veroorzaakt door het gebruik van chemisch agressieve reinigingsmiddelen, zoals sterk alkalische of zure producten, is uitgesloten van de garantie..
- Schade veroorzaakt door het gebruik van ongeschikte schoonmaakmiddelen of door krassen, stoten en andere mechanische beschadigingen is uitgesloten van de garantie.
- De aanspraak op garantie is beperkt tot de gootelementen en is onderworpen aan de strikte naleving van de plaatsingsvoorschriften. De verwerker draagt de verantwoordelijkheid om zich voorafgaand aan de installatie te vergewissen van de compatibiliteit en geschiktheid van de gekozen tegels voor deze toepassing.

Door deze richtlijnen te volgen, garandeert u een lange levensduur en optimale werking van uw goot.

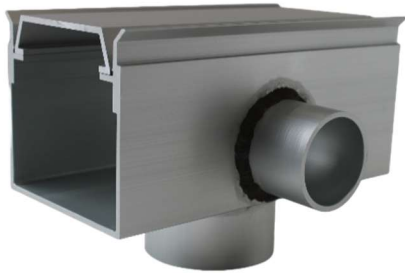
Drainvi 95 Access Pro

Inspectieluik

Afmeting: B 100 H 95 L 200 mm

CE-gecertificeerd | EN 1433 Klasse A 15

Het gootsysteem is geschikt voor gebruik rond zwembaden voor het opvangen van plonswater en regenwater.



Verplicht te plaatsen bij gebruik van de Drainvi gootelementen.

Verkrijgbaar in doos met alle de nodige accessoires.

Het inspectieluik is compatibel met de Drainvi invisible. Het luik past perfect in het systeem en sluit onzichtbaar aan op de omliggende tegels.

Het inspectieluik zorgt voor een correcte afvoer van het water.

Verder biedt het toegang tot de binnenkant van de goot voor reiniging en inspectie van mogelijke blokkades, zonder dat je tegels hoeft te verwijderen.

Het inspectieluik is vervaardigd uit hetzelfde hoogwaardige aluminium (legering 6063) als de goot zelf, met een anodisatielaag voor een duurzame, weersbestendige afwerking.

Het inspectieluik heeft twee afvoeraansluitingen om het water efficiënt uit de goot af te voeren. Deze afvoeren zijn strategisch geplaatst om maximale waterafvoer te garanderen. Aan de onderzijde een afvoer met een aansluiting van 75 mm diameter, deze wordt gebruikt voor het afvoeren van grote hoeveelheden water rechtstreeks naar het afvoersysteem. Of je hebt de keuze voor een Zij-afvoer deze tweede aansluiting heeft een diameter van 50 mm en biedt een extra optie voor afwatering, afhankelijk van de configuratie van de installatie. Bij het inspectieluik worden twee afsluitdoppen meegeleverd. Deze dienen om de ongebruikte afvoeropeningen (onder- of zijkant) af te dichten, afhankelijk van welke aansluiting nodig is voor de installatie.

De afsluitdoppen zijn gemakkelijk te monteren en worden op het inspectie luik verlijmd met een ms polymeer.

Het inspectieluik wordt geleverd in een doos met twee eindstukken van polyprop, die aan de uiteinden van de goot kunnen worden gemonteerd om de waterafvoer gecontroleerd te laten plaatsvinden en om de structuur van de goot af te sluiten

Toegang tot dit inspectieluik word voorzien door de Openingstool, Drainvi tool.

Om het inspectieluik gemakkelijk te openen, wordt een speciaal ontworpen tool meegeleverd. Deze tool heeft een dikte van 3 mm en is ontworpen om zonder moeite in de voeg tussen de tegels te passen. Om de tool goed te kunnen gebruiken, is een **minimale voegbreedte van 5 mm** vereist. De tool is robuust en gemaakt voor langdurig gebruik, zodat je het inspectie en toegangsluik eenvoudig kunt openen voor inspectie, onderhoud en het uitvoeren van het winterprotocol.

Voorwaarden voor de garantie:

- Schade veroorzaakt door het gebruik van chemisch agressieve reinigingsmiddelen, zoals sterk alkalische of zure producten, is uitgesloten van de garantie..
- Schade veroorzaakt door het gebruik van ongeschikte schoonmaakmiddelen of door krassen, stoten en andere mechanische beschadigingen is uitgesloten van de garantie.
- De aanspraak op garantie is beperkt tot de gootelementen en is onderworpen aan de strikte naleving van de plaatsingsvoorschriften. De verwerker draagt de verantwoordelijkheid om zich voorafgaand aan de installatie te vergewissen van de compatibiliteit en geschiktheid van de gekozen tegels voor deze toepassing.

Door deze richtlijnen te volgen, garandeert u een lange levensduur en optimale werking van uw goot.

Drainvi 95 Easy Entry

Toegangsluik

Afmeting: B 100 H 95 L 200 mm

CE-gecertificeerd | EN 1433 Klasse A 15

Het gootsysteem is geschikt voor gebruik rond zwembaden voor het opvangen van plonswater en regenwater.



Optioneel verkrijgbaar. Het toegangsluik biedt een extra toegangsmogelijkheid tot de Drainvi invisible. Dit om eenvoudig toegang te verkrijgen tot het gootsysteem voor het uitvoeren van onderhoud en het naleven van het winterprotocol.

In tegenstelling tot het inspectieluik, bevat het toegangsluik geen afvoeraansluitingen.

Het heeft dus geen invloed op de waterafvoer, maar dient uitsluitend voor extra toegang tot de goot.

Voorwaarden voor de garantie:

- Schade veroorzaakt door het gebruik van chemisch agressieve reinigingsmiddelen, zoals sterk alkalische of zure producten, is uitgesloten van de garantie..
- Schade veroorzaakt door het gebruik van ongeschikte schoonmaakmiddelen of door krassen, stoten en andere mechanische beschadigingen is uitgesloten van de garantie.
- De aanspraak op garantie is beperkt tot de gootelementen en is onderworpen aan de strikte naleving van de plaatsingsvoorschriften. De verwerker draagt de verantwoordelijkheid om zich voorafgaand aan de installatie te vergewissen van de compatibiliteit en geschiktheid van de gekozen tegels voor deze toepassing.

Door deze richtlijnen te volgen, garandeert u een lange levensduur en optimale werking van uw goot.

Drainvi 95 corner 90

Gootelement hoek 90°

Afmeting: B 400 H 95 L 400 mm

CE-gecertificeerd | EN 1433 Klasse A 15

Het gootsysteem is geschikt voor gebruik rond zwembaden voor het opvangen van plonswater en regenwater.



Drainvi Corner 90 is optioneel verkrijgbaar, is een vast 90° hoekstuk dat aansluit op de Drainvi Invisible. Ontworpen voor een strakke verbinding in hoeken, behoudt het systeem zijn esthetiek en functionaliteit, zelfs op moeilijke plekken.

Vervaardigd uit dezelfde duurzame en geanodiseerde aluminiumlegering 6063 met anodisatielaag, biedt de Drainvi Corner 90 dezelfde robuustheid en corrosiebestendigheid als de rest van het Drainvi-systeem.

Ideaal voor hoeken, zonder afbreuk te doen aan de strakke afwerking van je terras of vloer.

Voorwaarden voor de garantie:

- Schade veroorzaakt door het gebruik van chemisch agressieve reinigingsmiddelen, zoals sterk alkalische of zure producten, is uitgesloten van de garantie..
- Schade veroorzaakt door het gebruik van ongeschikte schoonmaakmiddelen of door krassen, stoten en andere mechanische beschadigingen is uitgesloten van de garantie.
- De aanspraak op garantie is beperkt tot de gootelementen en is onderworpen aan de strikte naleving van de plaatsingsvoorschriften. De verwerker draagt de verantwoordelijkheid om zich voorafgaand aan de installatie te vergewissen van de compatibiliteit en geschiktheid van de gekozen tegels voor deze toepassing.

Door deze richtlijnen te volgen, garandeert u een lange levensduur en optimale werking van uw goot.

Drainvi 95 Easy Connect

Verbindingsstuk

Afmeting: B 106 H 91 L 100 mm

CE-gecertificeerd | EN 1433 Klasse A 15

Het gootsysteem is geschikt voor gebruik rond zwembaden voor het opvangen van plonswater en regenwater.



Het verbindingsstuk zorgt voor een koppeling tussen verschillende segmenten van de Drainvi systeem. Deze is vervaardigd uit duurzaam polyprop.

Dit element kan opgeschuurd en ontvet worden voor het aanbrengen van MS Polymeer voor extra waterdichtheid.

Voorwaarden voor de garantie:

- Schade veroorzaakt door het gebruik van chemisch agressieve reinigingsmiddelen, zoals sterk alkalische of zure producten, is uitgesloten van de garantie..
- Schade veroorzaakt door het gebruik van ongeschikte schoonmaakmiddelen of door krassen, stoten en andere mechanische beschadigingen is uitgesloten van de garantie.
- De aanspraak op garantie is beperkt tot de gootelementen en is onderworpen aan de strikte naleving van de plaatsingsvoorschriften. De verwerker draagt de verantwoordelijkheid om zich voorafgaand aan de installatie te vergewissen van de compatibiliteit en geschiktheid van de gekozen tegels voor deze toepassing.

Door deze richtlijnen te volgen, garandeert u een lange levensduur en optimale werking van uw goot.

Drainvi 95 End

Eindstuk

Afmeting: B 106 H103 L 23 mm

CE-gecertificeerd | EN 1433 Klasse A 15

Het gootsysteem is geschikt voor gebruik rond zwembaden voor het opvangen van plonswater en regenwater.



De perfecte afsluiting voor je afwateringssysteem. Drainvi End zorgen voor een nette en waterdichte afsluiting aan beide uiteinden van de Drainvi-goot.

Deze eindstukken zijn essentieel voor het behoud van de efficiëntie en duurzaamheid van het afwateringssysteem.

Ze voorkomen dat vuil, water of ander materiaal ongewenst in de goot kan komen en waarborgen zo de levensduur en optimale werking.

Dit element kan opgeschuurd en ontvet worden voor het aanbrengen van MS Polymeer voor extra waterdichtheid.

Drainvi End is vervaardigd uit duurzame pvc spuitgietstukken. Ze bieden een naadloze integratie met de goot.

Voorwaarden voor de garantie:

- Schade veroorzaakt door het gebruik van chemisch agressieve reinigingsmiddelen, zoals sterk alkalische of zure producten, is uitgesloten van de garantie..
- Schade veroorzaakt door het gebruik van ongeschikte schoonmaakmiddelen of door krassen, stoten en andere mechanische beschadigingen is uitgesloten van de garantie.
- De aanspraak op garantie is beperkt tot de gootelementen en is onderworpen aan de strikte naleving van de plaatsingsvoorschriften. De verwerker draagt de verantwoordelijkheid om zich voorafgaand aan de installatie te vergewissen van de compatibiliteit en geschiktheid van de gekozen tegels voor deze toepassing.

Door deze richtlijnen te volgen, garandeert u een lange levensduur en optimale werking van uw goot.

Drainvi 95 tool

Openingstool

Afmeting: B 3 H 105 L 170

CE-gecertificeerd | EN 1433 Klasse A 15

Het gootsysteem is geschikt voor gebruik rond zwembaden voor het opvangen van plonswater en regenwater.



De Drainvi Tool is speciaal ontworpen om het openen van zowel het Drainvi Access Pro inspectieluik als het Drainvi Easy Entry toegangsluik eenvoudig en veilig te maken.

Met deze handige tool kun je zonder moeite toegang krijgen tot de goten voor inspectie, onderhoud of toepassen van het winterprotocol, zonder risico op beschadiging van de luiken of het terras.

De Drainvi Tool is compact, gebruiksvriendelijk en vervaardigd uit hoogwaardige materialen, wat zorgt voor duurzaamheid en langdurig gebruik. Dankzij het ergonomische ontwerp ligt de tool comfortabel in de hand, waardoor je efficiënt en snel de luiken kunt openen, terwijl de strakke en onopvallende afwerking van het systeem behouden blijft.

Voorwaarden voor de garantie:

- Schade veroorzaakt door het gebruik van chemisch agressieve reinigingsmiddelen, zoals sterk alkalische of zure producten, is uitgesloten van de garantie..
- Schade veroorzaakt door het gebruik van ongeschikte schoonmaakmiddelen of door krassen, stoten en andere mechanische beschadigingen is uitgesloten van de garantie.
- De aanspraak op garantie is beperkt tot de gootelementen en is onderworpen aan de strikte naleving van de plaatsingsvoorschriften. De verwerker draagt de verantwoordelijkheid om zich voorafgaand aan de installatie te vergewissen van de compatibiliteit en geschiktheid van de gekozen tegels voor deze toepassing.

Door deze richtlijnen te volgen, garandeert u een lange levensduur en optimale werking van uw goot.