

drainvi

the invisible drain

PUUR TERRAS

Afwatering wordt
eindelijk onzichtbaar.

5 mm open voeg



Onzichtbaar

Verborgen onder uw terrastegels

5 mm voeg



Snel geplaatst

Eenvoudige montage

Easy connect verbinding



Onderhoudsvriendelijk

Toegang via inspectieluik

Meteen bereikbaar met de tool

www.drainvi.be

drainvi

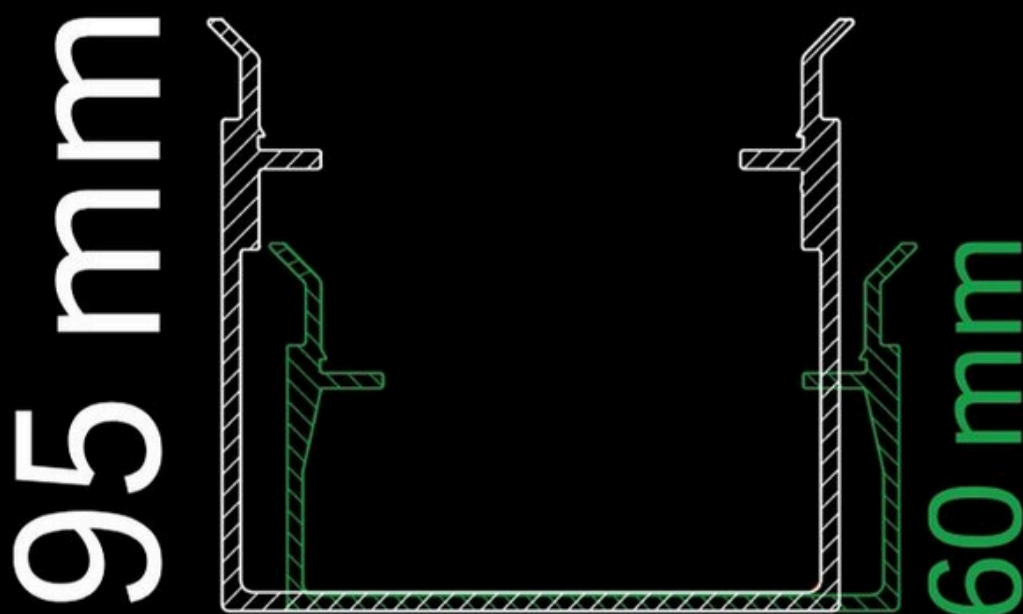
the invisible drain

Dit innovatieve systeem garandeert een esthetisch onzichtbare afwerking, terwijl het efficiënt en betrouwbaar water afvoert op terrassen en rondom zwembaden.

Zo combineert u naadloos design en functionaliteit, waardoor u een strak, elegant oppervlak behoudt zonder in te leveren op prestaties of duurzaamheid.

Met de juiste onderhoudsinstructies zorgt u voor een blijvende werking van het Drainvi-gootsysteem.

Beschikbare hoogtes



Eenvoudige plaatsingsinstructies

De installatie van Drainvi vereist nauwkeurige planning en zorgvuldige uitvoering om ervoor te zorgen dat het systeem optimaal functioneert.

⚠ Belangrijk

Het gootsysteem van Drainvi is niet geschikt voor plaatsing in opritten en andere locaties waar auto en/of zwaar verkeer over rijdt. (EN1433-A15)

**Drainvi Invisible:**

De Drainvi is een hoogwaardige goot die speciaal ontworpen is om onzichtbaar geplaatst te worden onder buitentegels. De goot is ideaal voor het afwateren van terrassen en gebieden rond zwembaden.

Breedte: 100 mm
Hoogte: 95 mm
Lengte: 1000 mm

**Drainvi Corner 90:**

Een vast 90° hoekstuk dat aansluit op de Drainvi Invisible. Ontworpen voor een strakke verbinding in hoeken, behoudt het systeem zijn esthetiek en functionaliteit, zelfs op moeilijke plekken.

Buitenafmeting: 400 mm / 400 mm

**Drainvi Access Pro:**

Voor eenvoudige controle, reiniging en aansluiting van de afvoer. Dit luik is voorzien van 1 zijuitgang (dia 50) en een onderuitgang (dia 75).

Breedte: 100 mm / 140 mm incl afvoer
Hoogte: 95 mm / 135 mm incl afvoer
Lengte: 200 mm

**Drainvi Easy Entry:**

Onopvallend geïntegreerd voor extra toegang tot de goot, zonder in te boeten op de esthetiek.

Breedte: 100 mm
Hoogte: 95 mm
Lengte: 200 mm

**Drainvi Easy Connect:**

Zorgt voor een perfecte verbinding tussen gootelementen waardoor alle Drainvi onderdelen combineerbaar zijn.

**Drainvi Tool:**

Ontworpen om zowel het Drainvi Access Pro inspectieluik als het Drainvi Easy Entry toegangsluik eenvoudig en veilig te kunnen openen.

**Drainvi End:**

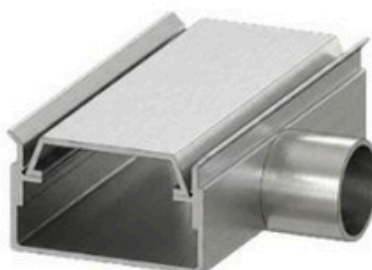
Sluit het systeem netjes af aan beide uiteinden van de goot voor een professionele afwerking.

Binnenkort verkrijgbaar 60 mm variant

Breedte: 99 mm
Hoogte: 60 mm
Lengte: 1000 mm



Breedte: 99 mm / 139 mm incl. afvoer
Hoogte: 60 mm
Lengte: 200 mm

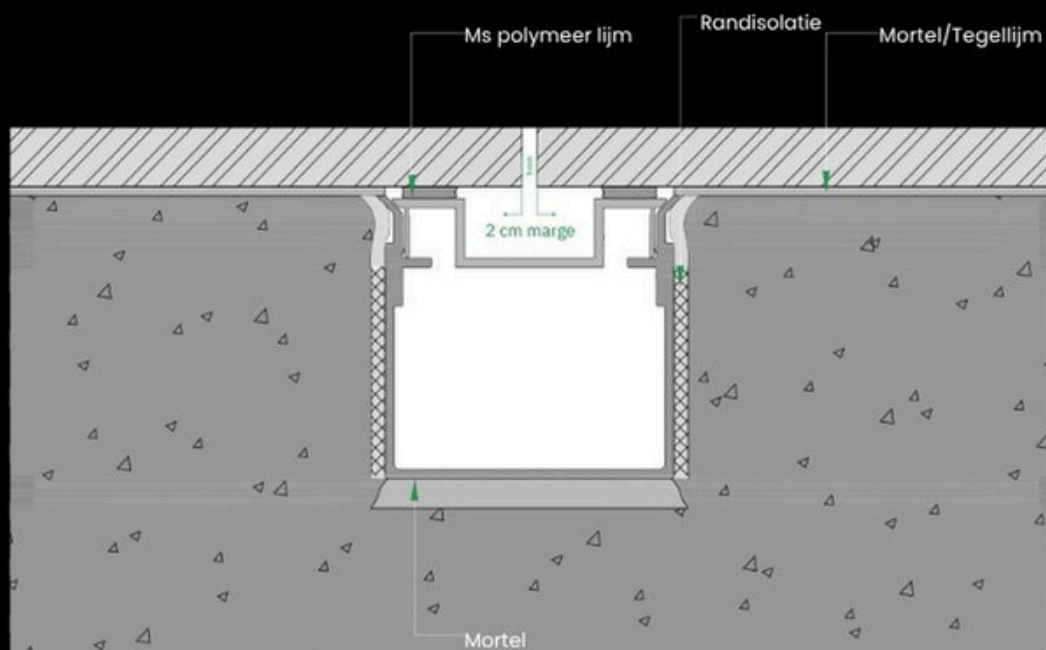


Breedte: 99 mm / 139 mm incl. afvoer
Hoogte: 60 mm
Lengte: 200 mm



Marge in het vloerwerk

Door het unieke ontwerp van de Drainvi Invisible Drain is er een marge van 2cm om af te wijken zonder dat de afwatering in het gedrang komt.



Perfekte integratie met drainagematten

Dankzij het Drainvi gootsysteem kan de werking van drainagematten behouden blijven doordat ze naadloos aansluiten met het gootelement.

